

WNS型一体式冷凝 燃油燃气锅炉

- 产品介绍
- 技术参数
- 相关案例
- 辅机配件

产品简介 Introduction

WNS型一体式冷凝锅炉节能效果更加显著，热效率超过100%。该炉型为卧式、二回程、湿背式火管锅炉，外带冷凝节能器。该锅炉为整装式，锅炉本体、前烟箱、外包保温、梯子平台及底座全部组装好整装出厂，冷凝节能器、阀门仪表、燃烧器、控制设备等附属组件厂内预装后拆除，到用户现场组装。

该锅炉锅筒内受热面主要分三个换热部件：波形炉胆、回燃室、二回程烟管。

运行时，炉膛内燃烧的高温烟气从回燃室进入二回程烟管，然后经过前烟箱、转变烟道、冷凝节能器、烟囱，最终排入大气。

容量

0.5-20T /
0.35-14MW

燃料

天然气,焦炉煤气,
城市煤气,轻油,重油,棕榈油等

热效率

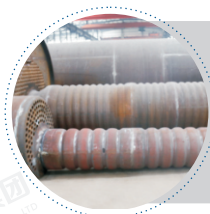
100.9%

应用范围

洗涤、造纸、食品、
建材、居民供暖、供热等

性能特点 Features

湿背式回燃技术

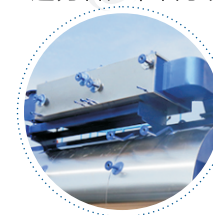


通过对回燃室进行改造，实现了烟气两回程，嵌入波纹炉胆等技术，革命性地提高了锅炉的热效率，节约生产用料，大大缩短了生产工期

WNS型 冷凝一体 燃油燃气锅炉

余热回收装置

冷凝锅炉的冷凝余热回收装置，围绕锅炉排除的烟和汽反复吸收，不仅提高了锅炉能效利用率，还为客户节省了大量的运行成本



高低水位，超高压等 紧急措施的安全防护

锅炉内部安装有各项仪表及自动控制装置，在炉胆内部出现警戒状况时自动启停，实现完美保护，让客户更放心



技术参数 Technical Parameters

● 蒸汽锅炉

型号规格	额定蒸发量 (t/h)	额定工作压力 (MPa)	饱和蒸汽温度 (°C)	锅炉热效率 (%)	设计燃料	最大运输重量 (KG)	最大运输尺寸 (MM)
WNS0.5-0.7-YQ	0.5	0.7 1.0 1.25 1.6 2.5	171 184 194 204 225	100.9	天然气 轻油 重油等	3200	2900x1400x1500
WNS1-1.25-YQ	1					4800	3200x1800x2000
WNS2-1.25YQ	2					7200	3800x1900x2200
WNS3-1.25-YQ	3					10000	4100x2000x2400
WNS4-1.25-YQ	4					12400	4400x2300x2600
WNS6-1.25YQ	6					16000	5300x2400x2700
WNS8-1.25-YQ	8					21500	6800x2600x3000
WNS10-1.25-YQ	10					26000	6300x2700x3200
WNS12-1.25-YQ	12					31000	6700x2700x3200
WNS15-1.25-YQ	15					40000	8700x3700x3500
WNS20-1.25-YQ	20	48600	8050x3750x3950				

技术参数 Technical Parameters

- 承压热水锅炉

型号规格	额定热功率 (MW)	额定工作压力 (MPa)	额定出/回水温度(°C)	锅炉热效率 (%)	设计燃料	最大运输重量 (KG)	最大运输尺寸 (MM)
WNS0.35-0.7/95/70-YQ	0.35	0.7 1.0	95/70 115/70	100.9	天然气 轻油 重油等	3200	2900x1400x1500
WNS0.7-0.7/95/70-YQ	0.7					4800	3200x1800x2000
WNS1.4-0.7/95/70-YQ	1.4					7200	3800x1900x2200
WNS2.1-1.0/95/70-YQ	2.1					10000	4100x2000x2400
WNS2.8-1.0/95/70-YQ	2.8					12400	4400x2300x2600
WNS3.5-1.0/95/70-YQ	3.5					14900	5300x2400x2700
WNS4.2-1.0/95/70-YQ	4.2					16000	5300x2400x2700
WNS5.6-1.0/95/70-YQ	5.6					21500	6800x2600x3000
WNS7-1.0/95/70-YQ	7					26000	6300x2700x3200
WNS10.5-1.0/95/70-YQ	10.5					40000	8700x3700x3500
WNS14-1.0/95/70-YQ	14	48600	8050x3750x3950				

技术参数 Technical Parameters

●常压热水锅炉

型号规格	额定热功率 (MW)	额定工作压力 (MPa)	额定出/ 回水温度(°C)	锅炉热效率 (%)	设计燃料	最大运输重量 (KG)	最大运输尺寸 (MM)
CWNS0.35-95/70-YQ	0.35	0	85/60 95/70	100.9	天然气 轻油 重油等	2800	3200x1800x2000
CWNS0.7-95/70-YQ	0.7					4320	3200x1800x2000
CWNS1.4-95/70-YQ	1.4					6300	3800x1900x2200
CWNS2.1-95/70-YQ	2.1					8900	4100x2000x2400
CWNS2.8-95/70-YQ	2.8					11200	4400x2300x2600
CWNS3.5-95/70-YQ	3.5					13200	5300x2400x2700
CWNS4.2-95/70-YQ	4.2					14300	5600x2500x2800
CWNS5.6-95/70-YQ	5.6					19200	6800x2600x3000
CWNS7-95/70-YQ	7					23000	6300x2700x3200
CWNS10.5-95/70-YQ	10.5					35500	8700x3700x3500
CWNS14-95/70-YQ	14	42600	8050x3750x3950				

相关案例 Cases

中国蓝天梦/让世界共享中国智造



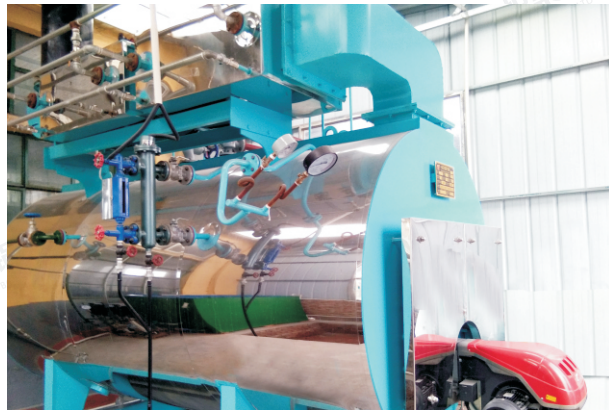
2016.03-2.8MW
WNS2.8-1.0/95/70-Q商丘市第四人民医院



2017.08-8吨
WNS8-1.25-Q安阳三利纸业有限公司



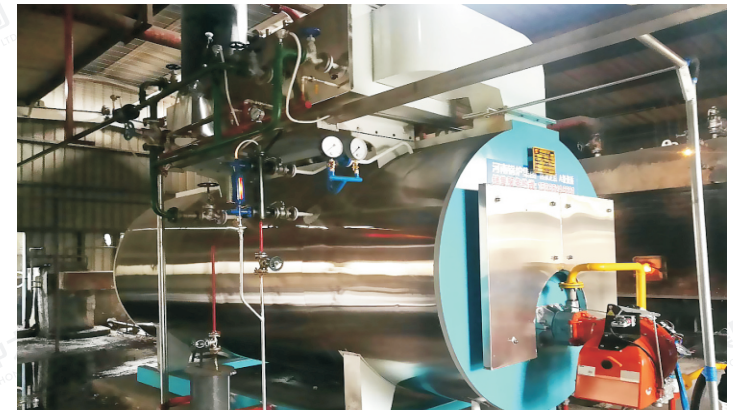
2017.05-0.35MW
CWNS0.35-95/70-Q新疆伊犁奎屯九州通医药有限公司



2017.01-4吨
WNS4-1.25-Q吉林长春长飞石化机械密封有限公司



2017.09-2.1MW
WNS2.1-1.0/95/70-Q河南开封市政管理处



2016.12-6吨
WNS6-1.25-Q濮阳清风清丰县双飞家纺有限公司

• 配件部分



翅片管



波形炉胆



金属垫片



管板



螺纹烟管



仪表阀门



智能控制柜



郑州宇明球墨铸铁截止阀



郑州明宇球墨铸铁弹簧全启式安全阀

辅机配件 Parts

• 辅机部分



燃烧机



分气缸



利欧不锈钢水泵



水处理设备



烟囱



 **0371-5522 6789**

 **电子邮箱:** sales@ztgljt.com

 **郑州办事处:** 郑东新区绿地中心南塔2612室

总部基地: 河南省太康县产业集聚区未来路南段东侧